

III/2836 ROHLINY ČÁSTEČNÁ UZAVÍRKA C1,C4,B3

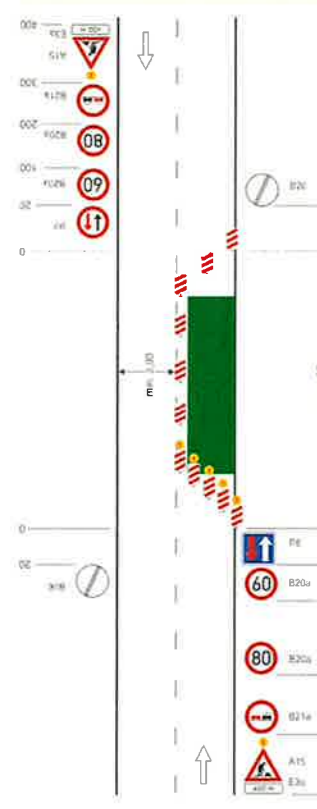
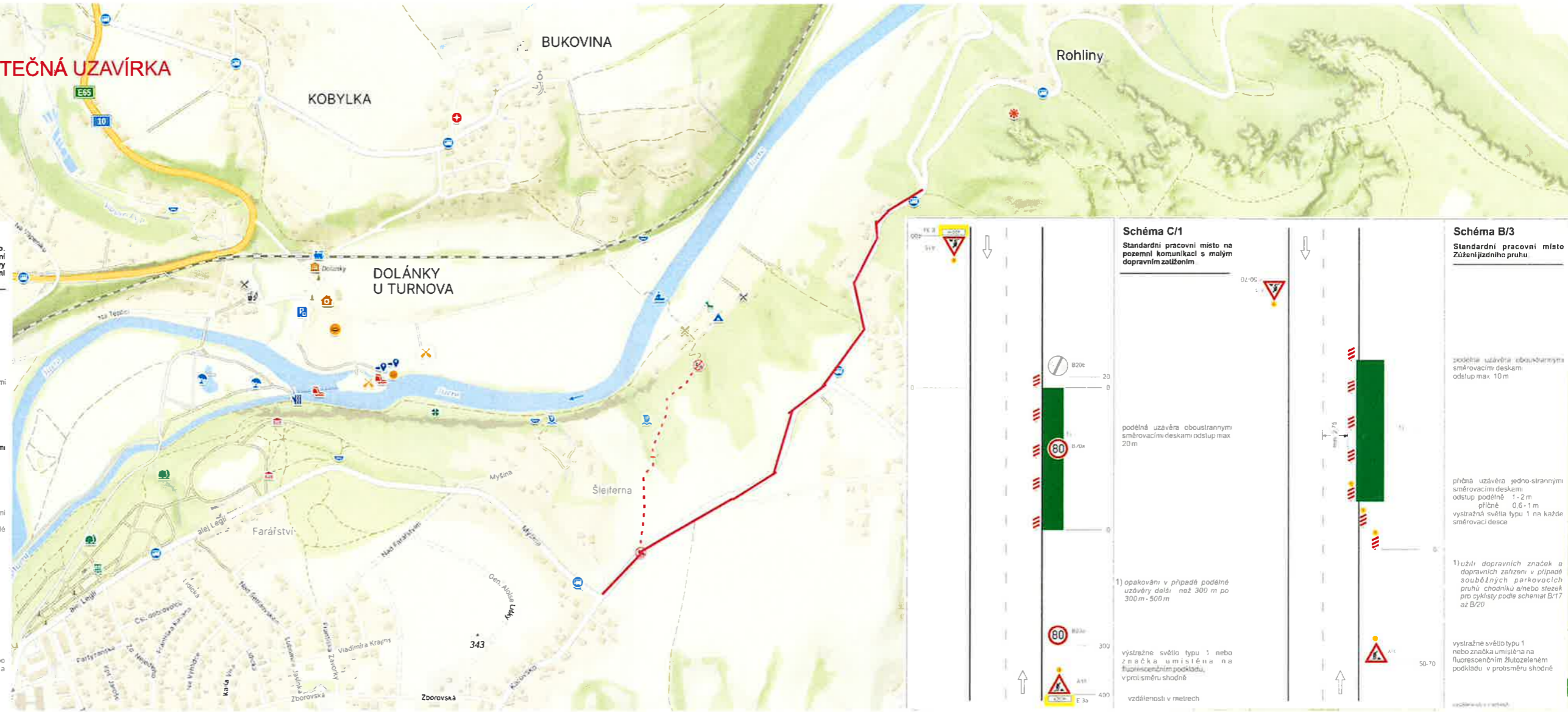


Schéma C/4
Standardní pracovní místo. Zúžení vozovky na jeden jízdní pruh. V případě místní úpravy přednosti v jízdě dopravními značkami

příčná uzávěra jednostrannými směrovacími deskami

podélná uzávěra oboustrannými směrovacími deskami odstup max. 20 m

příčná uzávěra jednostrannými směrovacími deskami
výstražné světla typu 1 na každé směrovací desce

výstražné světlo typu 1 nebo značka umístěná na fluorescenčním podkladu, v protisměru shodné
vzdálenosti v metrech

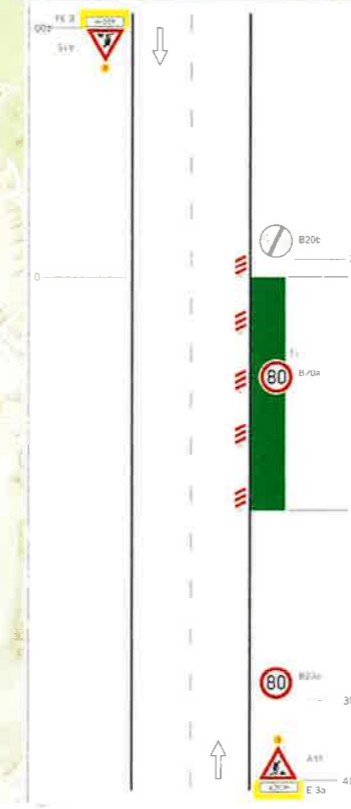


Schéma C/1
Standardní pracovní místo na pozemní komunikaci s malým dopravním zátěží

podélná uzávěra oboustrannými směrovacími deskami odstup max. 20 m

1) opakování v případě podélné uzávěry delší než 300 m po 300 m - 500 m

výstražné světlo typu 1 nebo značka umístěná na fluorescenčním podkladu, v protisměru shodné
vzdálenosti v metrech

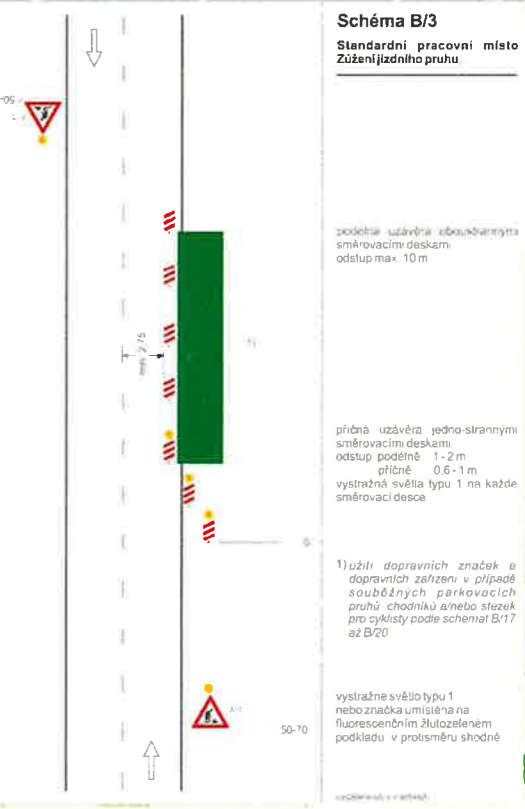


Schéma B/3
Standardní pracovní místo Zúžení jízdního pruhu

příčná uzávěra oboustrannými směrovacími deskami odstup max. 10 m

příčná uzávěra jednostrannými směrovacími deskami odstup podélné 1-2 m
příčné 0,6-1 m
výstražné světla typu 1 na každé směrovací desce

1) užití dopravních značek a dopravních zařízení v případě souběžných parkovacích pruhů chodníků a nebo stezek pro cyklisty podle schémat B/17 až B/20

výstražné světlo typu 1 nebo značka umístěná na fluorescenčním žlutozeleném podkladu v protisměru shodné
vzdálenosti v metrech