

Naše značka: OD/26/13815/vOD  
Vyřizuje: Pavel Vaňátko, tel. 481366871  
Turnově: 16.6.2026

## VEŘEJNÁ VYHLÁŠKA

### STANOVENÍ PŘECHODNÉ ÚPRAVY PROVOZU NA POZEMNÍ KOMUNIKACI

Městský úřad Turnov, odbor dopravní, příslušný úřad ke stanovení místní a přechodné úpravy provozu na silnicích II. a III. třídy, místních komunikacích a na veřejně přístupných účelových komunikacích podle § 124 odst. 6 zákona č. 361/2000 Sb., o silničním provozu, ve znění pozdějších zákonů, dále podle § 77 odst. 1, písmeno a), § 77 odst. 5 zákona č. 361/2000 Sb., o provozu na pozemních komunikacích a o změně některých zákonů, v platném znění a podle ustanovením § 173 odst. 1 zákona č. 500/2004 Sb., správní řád, ve znění pozdějších předpisů,

#### s t a n o v í

**přechodnou úpravu provozu na silnici III/2832 v obci Mírová pod Kozákovem, při částečné a úplné uzavírce silnice z důvodu její rekonstrukce.**

**Termín provádění prací:**

**I. ETAPA ČÁSTEČNÁ UZAVÍRKA 18.6.-28.8.2026**

**II ETAPA ÚPLNÁ UZAVÍRKA 17.8.-23.8.2026**

**Dopravní značení bude realizováno dle přílohy, která je nedílnou součástí tohoto opatření. Dodatkové tabulky na začátku uzavírky budou obsahovat text „MIMO VOZIDLA S POVOLENÍM STAVBY“**

**Objízdná trasa bude vedena po silnici III/283 a III/28211.**

#### Odůvodnění:

Městský úřad Turnov, odbor dopravní, příslušný úřad ke stanovení místní a přechodné úpravy provozu na pozemních komunikacích na základě projednání návrhu s orgánem Policie ČR, Krajského ředitelství policie Libereckého kraje, DI Semily posoudil danou situaci a stanovil dopravní značení, jak je uvedeno výše.

**Odpovědná osoba nebo organizace za provádění stanovení:**

**Stavbyvedoucí Martin Vojtěch, tel. +420 606 606 205, [martin.vojtech@strabag.com](mailto:martin.vojtech@strabag.com)**

Barevně i provedením musí značky odpovídat vyhlášce Ministerstva dopravy a spojů č. 294/2015 Sb. Jako metodickou pomůcku je možno použít ČSN 01 8020 nebo publikaci CDV Brno, TP 66 Zásady pro označování pracovních míst na pozemních komunikacích.

**Velikost dopravních značek:**

Základní.

**Provedení dopravních značek:**

přechodné + reflexní.

**Poučení:**

Opatření obecné povahy nabývá účinnosti pátým dnem po vyvěšení veřejné vyhlášky (ustanovení § 77 odst. 5 zákona č. 361/2000 Sb., o provozu na pozemních komunikacích). S návrhem opatření se lze seznámit na MěÚ Turnov, odbor dopravní v úředních hodinách.

Podle ustanovení § 173 odst. 2 správního řádu není proti opatření obecné povahy možné podat opravný prostředek. V souladu s ustanovením § 174 odst. 2 správního řádu lze soulad opatření obecné povahy s právními předpisy posoudit v přezkumném řízení.

Mgr. Pavel Vaňátko  
vedoucí dopravního odboru

Obdrží:

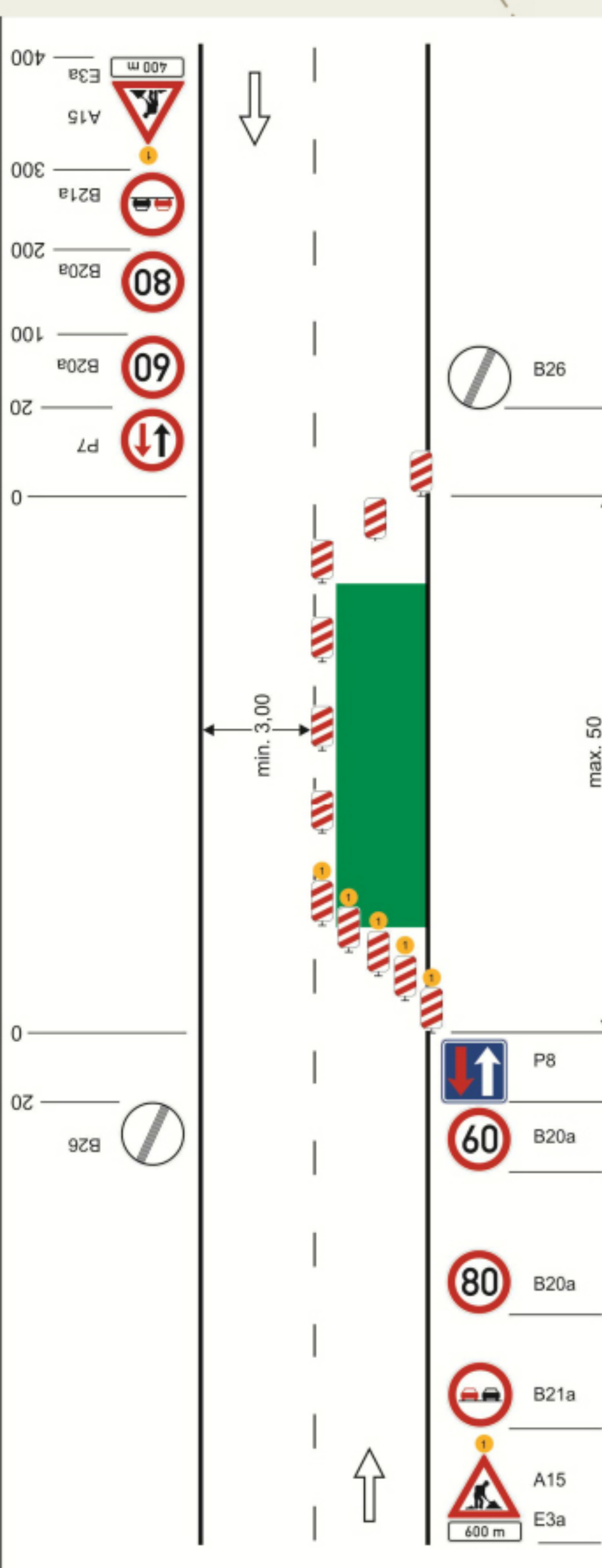
STRABAG SIS a.s., IČO: 453 59 041, se sídlem: Kačírková 982/4, Jinonice, 158 00 Praha 5,  
v zastoupení zastupuje Josef Nešvera, Jabloňová 412/13, Liberec (nečleněné město), 460 01 Liberec,  
IČO: 66662087

Krajské ředitelství policie Libereckého kraje, DI Semily

MěÚ Turnov ke zveřejnění na úřední desce  
Obecní úřad Mírová pod Kozákovem, ke zveřejnění na úřední desce

**Toto opatření obecné povahy nabývá účinnosti pátým dnem po vyvěšení.**

# III/2836 ROHLINY ČÁSTEČNÁ UZAVÍRKA C1,C4,B3



**Schéma C/4**  
Standardní pracovní místo. Zúžení vozovky na jeden jízdní pruh. V případě místní úpravy přednosti v jízdě dopravními značkami.

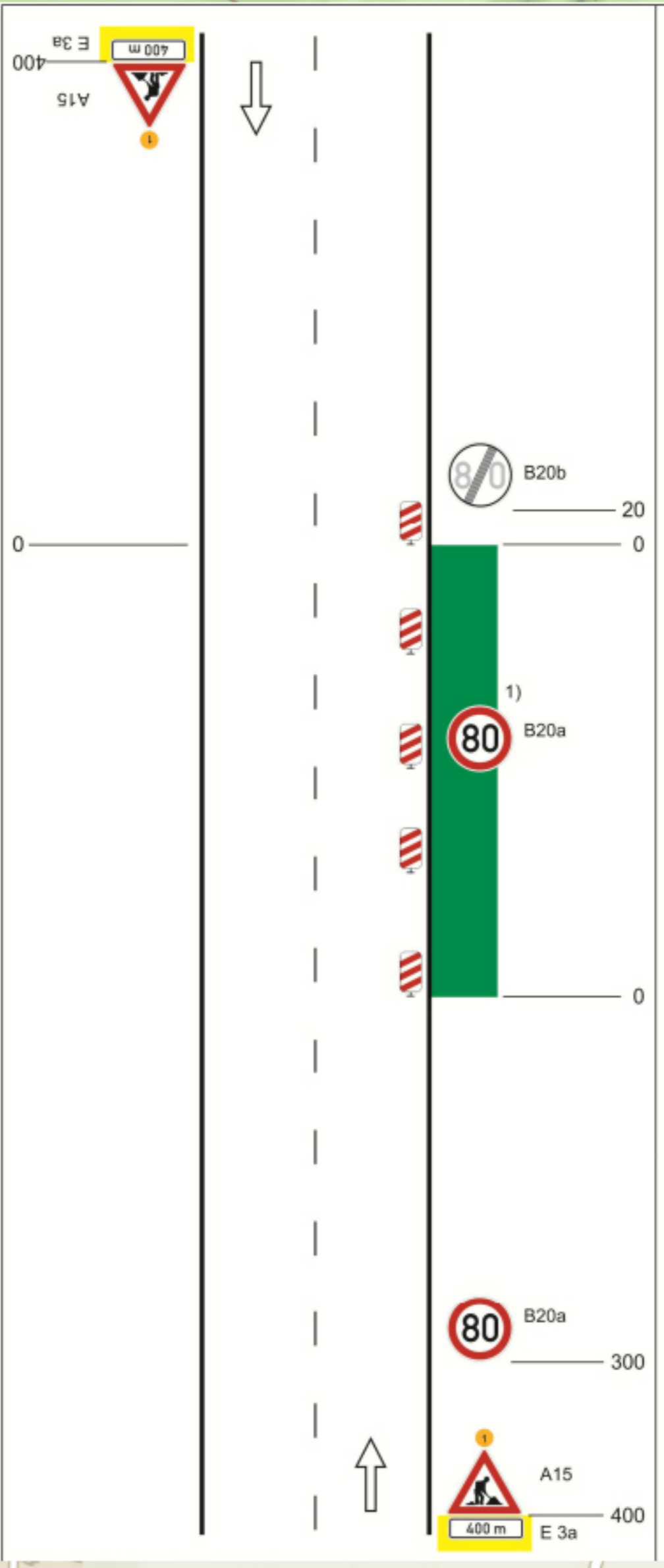
příčná uzávěra jednostrannými směrovacími deskami

podélná uzávěra oboustrannými směrovacími deskami odstup max. 20 m

příčná uzávěra jednostrannými směrovacími deskami výstražná světla typu 1 na každé směrovací desce

výstražné světlo typu 1 nebo značka umístěna na fluorescenčním podkladu, v protisměru shodně

vzdálenosti v metrech



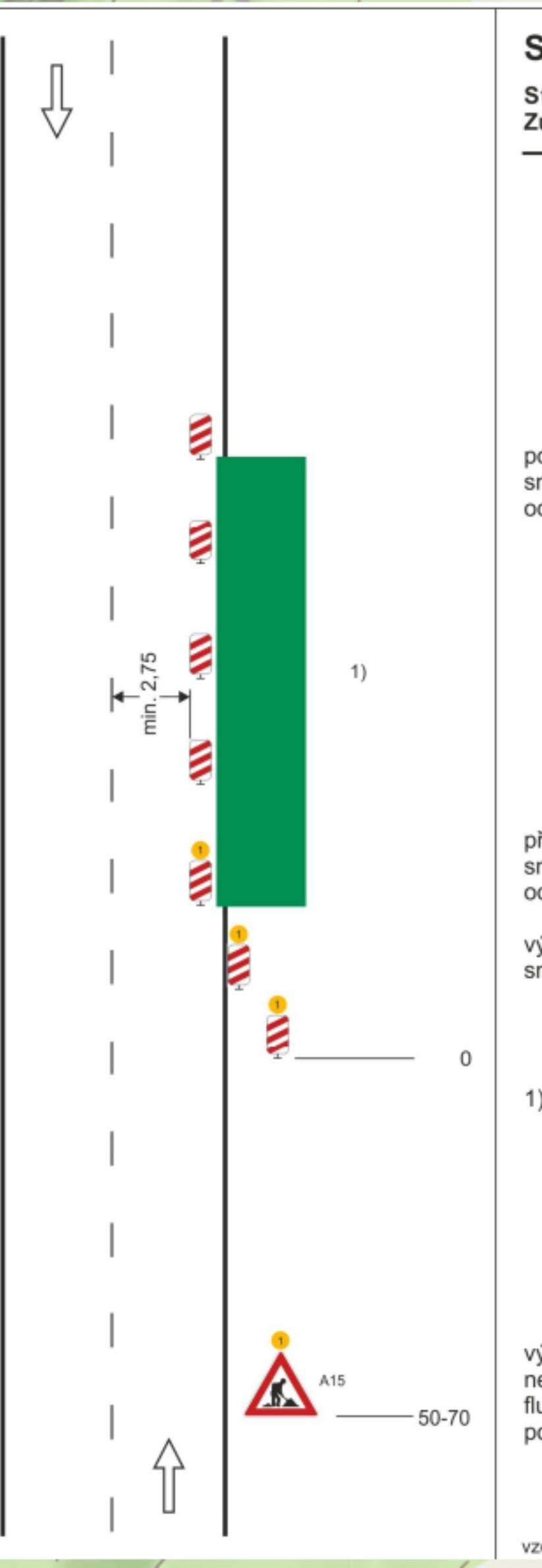
**Schéma C/1**  
Standardní pracovní místo na pozemní komunikaci s malým dopravním zatížením.

podélná uzávěra oboustrannými směrovacími deskami odstup max. 20 m

1) opakování v případě podélné uzávěry delší než 300 m po 300 m - 500 m

výstražné světlo typu 1 nebo značka umístěna na fluorescenčním podkladu, v protisměru shodně

vzdálenosti v metrech



**Schéma B/3**  
Standardní pracovní místo Zúžení jízdního pruhu.

podélná uzávěra oboustrannými směrovacími deskami odstup max. 10 m

příčná uzávěra jednostrannými směrovacími deskami odstup podélně 1-2 m  
příčně 0,6-1 m  
výstražná světla typu 1 na každé směrovací desce

1) užití dopravních značek a dopravních zařízení v případě souběžných parkovacích pruhů, chodníků a/nebo stezek pro cyklisty podle schémat B/17 až B/20

výstražné světlo typu 1 nebo značka umístěna na fluorescenčním žlutozeleném podkladu, v protisměru shodně

vzdálenosti v metrech

ROHLINY ÚPLNÁ UZAVÍRKA

