

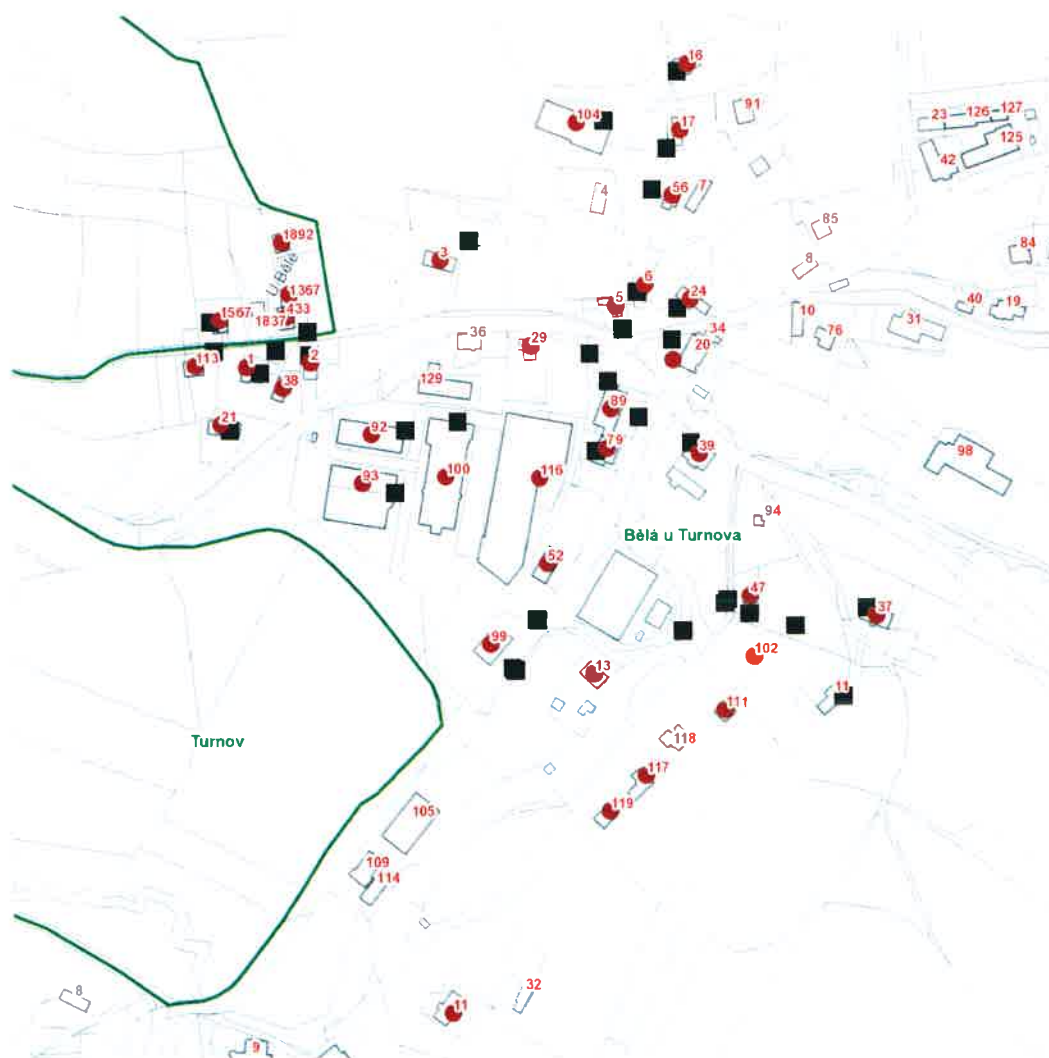
dne **29. 7. 2021** od **7:30** do **15:00** hodin

Plánovaná odstávka zahrnuje tyto lokality:**Mírová pod Kozákovem (okres Semily)**část obce **Bělá**č. p. 1, 2, 3, 5, 6, 11, 13, 16, 17, 21, 24, 29, 37, 38, 39, 47, 52, 56, 79, 89, 92, 93, 99, 100, 102, 104, 111,
113, 116, 117, 119kat. území **Bělá u Turnova (kód 695572): parcelní č. 65****Turnov (okres Semily)****Károvsko: č. p. 1567****U Bělé: č. p. 433, 1367, 1892****UPOZORNĚNÍ**

Dotčené zařízení distribuční soustavy je nutné i v době odstávky považovat za zařízení pod napětím, a proto vás žádáme o dodržení všech zásad bezpečnosti a provedení opatření potřebných k zamezení případných škod na zdraví a majetku. | Provozovatelé výroben elektřiny jsou povinni zajistit přerušeni dodávky elektřiny z výroby do vypnutého úseku distribuční soustavy.

NEJDE VÁM ELEKTRINA...

TIP: Registrujte se zdarma na www.cezdistribuce.cz/sluzba a informace o odstávkách elektřiny budete dostávat e-mailem nebo SMS. U poruch zasíláme SMS s předpokládanou dobou obnovení dodávek. | Aktuální stav dodávek elektřiny na konkrétní adrese zjistíte snadno, rychle a bez registrace na portále **Bez Šťávy** (www.bezstavy.cz).

dne **29. 7. 2021** od **7:30** do **15:00** hodin**Orientační mapový podklad odstávkou dotčených lokalit****VYSVĚTLIVKY**

- – adresy dotčené odstávkou elektřiny
- – místa připojení k elektrické síti dotčená odstávkou

INFORMACE ZASLÁNA

IDDS: 762an4t (Obec Mírová pod Kozákovem)

IDDS: vehbxe9 (MĚSTO TURNOV)