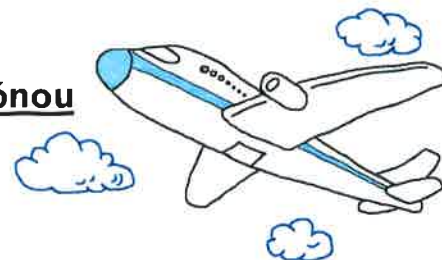


Včasné vyřízení osobních dokladů před letní sezónou



Nestačili jste si vyřídit cestovní pas? Možná ho ani nepotřebujete!

K cestám do států EU můžete jako cestovní doklad použít občanský průkaz. Nejenom do tradičně nejoblíbenější destinace českých turistů **Chorvatska, ale například i do Řecka, Bulharska, Itálie, Španělska a dalších zemí Evropské Unie tak cestovní pas vůbec nepotřebujete.** Občanský průkaz vám navíc stačí i k cestám do dalších států mimo Evropskou unii jako je Island, Norsko, Lichtenštejnsko, Švýcarsko, Albánská republika, Bosna a Hercegovina, Černá Hora, Gruzie, Makedonská republika, Moldavská republika, Srbská republika a Kosovská republika (pouze občanský průkaz s biometrickými údaji).

Standardní lhůta pro vydání občanského průkazu je 30 dní. Vyhotovit občanský průkaz je možné i ve zkrácené lhůtě do 24 hodin pracovního dne nebo do 5 pracovních dnů. Je však nutné počítat se zvýšeným správním poplatkem, a to 1 000 Kč za občanský průkaz vydaný do 24 hodin (u občanů mladších 15 let 500 Kč) a 500 Kč u občanského průkazu vyhotoveného do 5 pracovních dnů (u občanů mladších 15 let 300 Kč). **Výše správních poplatků za expresní vydání občanských průkazů je nicméně výrazně nižší než je tomu u cestovních pasů.**

Má vaše dítě občanský průkaz?

Pamatujte na to, že všechny děti musí mít pro cesty do zahraničí cestovní doklad (občanský průkaz nebo cestovní pas). Rodný list dítěte cestovní doklad nenahrazuje.

Občanský průkaz mohou mít i děti mladší 15 let. Správní poplatek za jeho vydání je pouze 100 Kč a jeho platnost je 5 let. Dětem do 15 let vyřizuje osobní doklad zákonný zástupce, a to na kterémkoliv obecním úřadu obce s rozšířenou působností (v Praze na úřadech městských částí Prahy 1 až 22), popřípadě u Ministerstva vnitra, pokud žádá o občanský průkaz nebo cestovní pas ve zkrácené lhůtě.

Plánujete letní dovolenou mimo Evropskou unii a nemáte platný cestovní pas?



Požádejte o vydání nového cestovního pasu včas a nenechávejte podání žádosti na poslední chvíli. Za vydání cestovního pasu ve lhůtě 30 dnů zaplatíte správní poplatek 600 Kč.

Nestačili jste podat žádost o vydání cestovního pasu včas?

Můžete podat žádost o vydání cestovního pasu ve zkrácené lhůtě do 24 hodin pracovního dne nebo do 5 pracovních dnů. Správní poplatek u cestovního pasu vydaného do 24 hodin pracovního dne činí 6 000 Kč (u občanů mladších 15 let 2 000 Kč) a 3 000 Kč u cestovního pasu vydaného do 5 pracovních dnů (u občanů mladších 15 let 1 000 Kč).

